

### **Annexe 3 : Auto-évaluation**

#### **Procédure de modification simplifiée n°2 du PLU de Jarrier**

##### **Susceptibilité d'affecter significativement un site Natura 2000**

La commune de Jarrier ne comporte aucun site Natura 2000.

##### **La procédure a-t-elle des incidences sur les milieux naturels et la biodiversité ?**

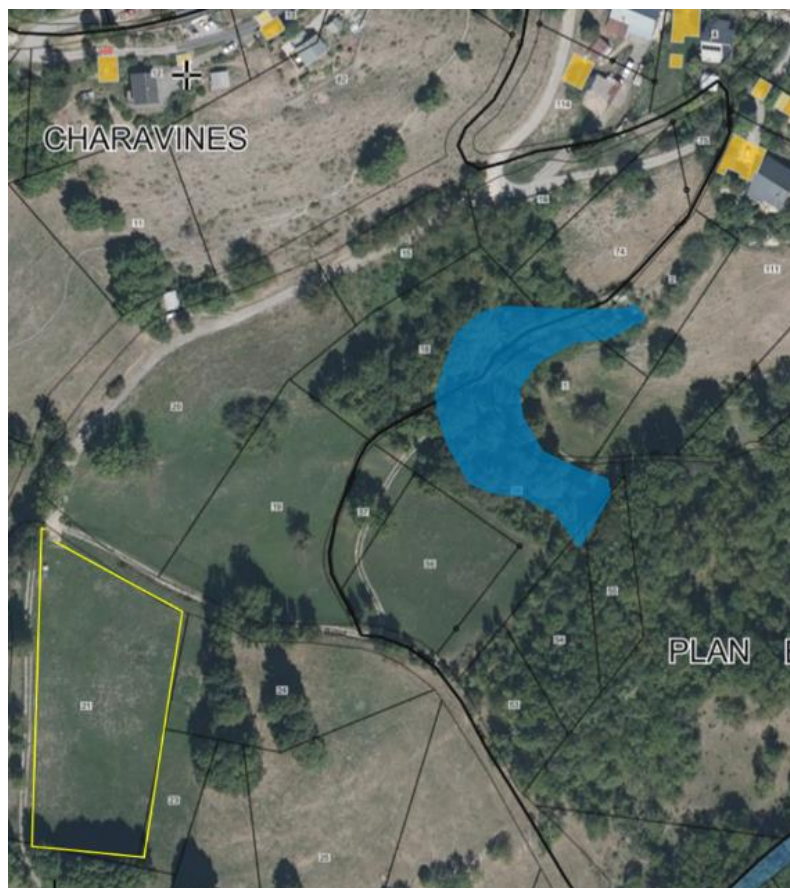
La présente modification simplifiée du PLU concerne une zone agricole et a un effet sur les possibilités de construire de la commune. Le secteur modifié a une surface restreinte (5000 m<sup>2</sup>), avec une emprise de la construction inférieure, et présente un intérêt limité pour les milieux naturels et la biodiversité, car il s'agit d'un espace de prairies ordinaires.

##### **La procédure a-t-elle pour effet une consommation d'espaces naturels, agricoles ou forestiers ?**

La présente modification simplifiée du PLU concerne une zone agricole et a un effet sur les possibilités de construire de la commune. S'agissant d'un bâtiment agricole, le classement de ce secteur de la zone As à A n'a toutefois pas d'incidence sur l'urbanisation de la commune.

##### **La procédure a-t-elle des incidences sur une zone humide ?**

La zone humide « Lalérieux », située à une centaine de mètres du secteur concerné par la modification du PLU, et à 50 mètres des habitations, a été recensée en 2010 par l'inventaire des zones humides du CEN de Savoie. Cependant cette zone humide est déjà fermée par le développement d'une végétation boisée. La construction prévue est donc peu susceptible d'affecter son fonctionnement.



**La procédure a-t-elle des incidences sur l'eau potable ?**

La procédure n'a pas d'incidence sur l'augmentation de la population. S'agissant de la délocalisation d'une exploitation existante qui ne peut se maintenir en zone Upz, et non pas d'une création, la modification n'a pas d'incidence sur la demande en eau potable.

**La procédure a-t-elle des incidences sur la gestion des eaux pluviales ?**

La procédure n'a pas d'incidence sur l'augmentation de la population et s'agissant d'une exploitation agricole en zone non urbanisée, elle n'a pas d'incidence sur la gestion des eaux pluviales.

**La procédure a-t-elle des incidences sur l'assainissement ?**

La procédure n'a pas d'incidence sur l'augmentation de la population. Le bâtiment agricole ne comportera pas de logement et ne nécessitera pas d'équipement pour l'assainissement.

**La procédure a-t-elle des incidences sur le paysage ou le patrimoine bâti ?**

La présente modification simplifiée du PLU concerne la possibilité de construire un bâtiment d'élevage en zone A, elle a donc un impact sur le paysage, toutefois limitée dans la mesure où il s'agit d'une seule parcelle et d'un bâtiment de 40 à 50 têtes, sans visibilité depuis les hameaux proches. La procédure n'a pas d'incidence sur le patrimoine bâti.

**La procédure concerne-t-elle des sols pollués, a-t-elle des incidences sur les déchets ?**

La procédure n'a pas d'incidence sur l'augmentation de la population. S'agissant de la délocalisation d'une exploitation existante qui ne peut se maintenir en zone Upz, et non pas d'une création, la modification n'a pas d'incidence sur la gestion des déchets.

**La procédure a-t-elle des incidences sur les risques et nuisances ?**

Le secteur concerné par la procédure de modification n'est dans le périmètre d'étude du PPRNp.